

Caratteristiche tecniche

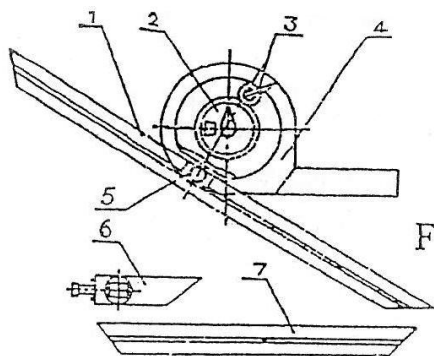


Fig 1

1. Corsoio 2. Quadrante 3. Manopole di bloccaggi 4. Supporto base
5. Premicorsoio 6. Corsoio supplementare 7. Corsoio corto



Istruzioni per l'uso

Ad ogni misurazione (compreso 0°) l'errore non è mai maggiore di ± 5'.

Campo di misura: 0-360°

Precisione: ± 5'

Precisione con corsoio (supplementare): 6,5'

Inserire il corsoio nella posizione richiesta e bloccare la manopola 3 (fig.1)

Aderire sulla superficie da controllare e bloccare con le manopole 3.

Leggendo sulla finestrella (fig.2) i valori compresi tra 80° e 90° (bianca) e sul comparatore (zona bianca) i valori 3° + 5° divisioni si avrà:

$$\begin{aligned} &80^\circ + 3^\circ + 5 \text{ Div} = \\ &=83^\circ + 5 + 5' = \\ &=83^\circ 25' \end{aligned}$$

Esempio (fig.3)

Leggendo nell'apposita finestra blu tra 30° e 40° e sul comparatore (zona blu) si avrà:

$$\begin{aligned} &30^\circ + 1^\circ + 7 \text{ Div} = \\ &=30^\circ + 1 + 7 \times 5 = \\ &=31^\circ 35' \end{aligned}$$

IMPORTANTE: la scala circolare visibile è graduata in 4 quadranti di 90°.

Quando la misura è maggiore di 90° il valore apparso andrà sottratto da 120° (es. fig. 4).

Leggendo nella finestra 35° (angolo ottuso) il valore da leggere sarà:

$$180^\circ - 35^\circ = 145^\circ$$

Per misurare angoli molto piccoli è possibile fissare un cursore addizionale al goniometro (fig.5)

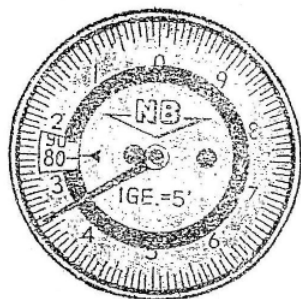


Fig 2



Fig 3

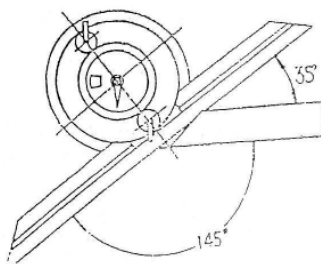


Fig 4

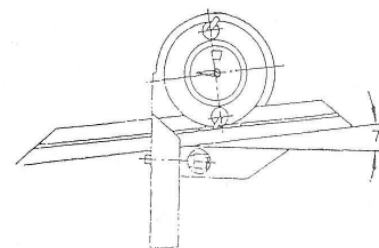


Fig 5